

Инструкция по работе с реестром информационных систем в Desktop-клиенте системы DIRECTUM

I. Установка системы

Установите систему DIRECTUM на рабочее место. Дистрибутив системы и инструкция по установке расположены по адресу:

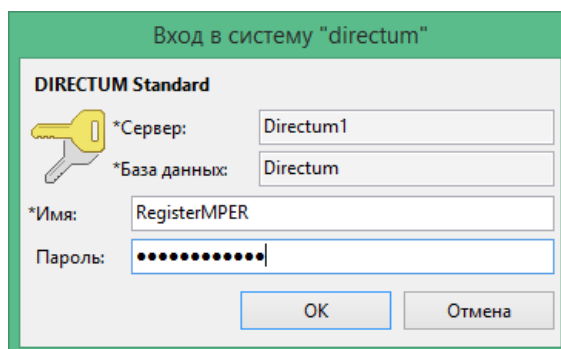
http://rzncit.ru/deyatelnost/rsir-smev/tekhnicheskaya-podderzhka-rsir/item/download/29_4941286a267762ab159608cb31d0e5ee

II. Запуск системы

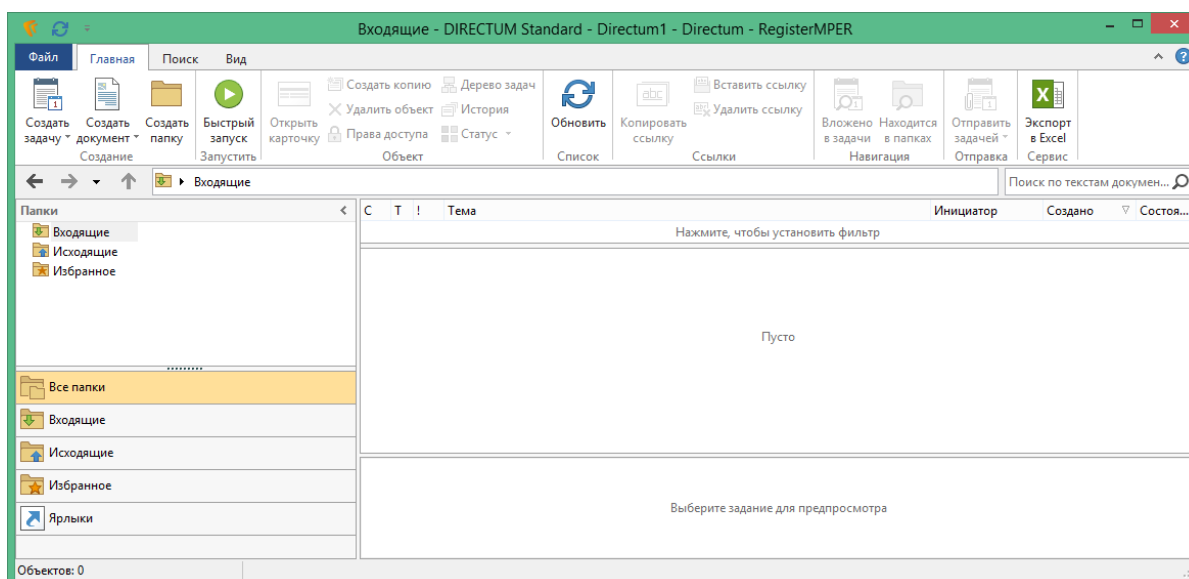
1. Запустите «Проводник системы DIRECTUM 5.1» на рабочем столе;



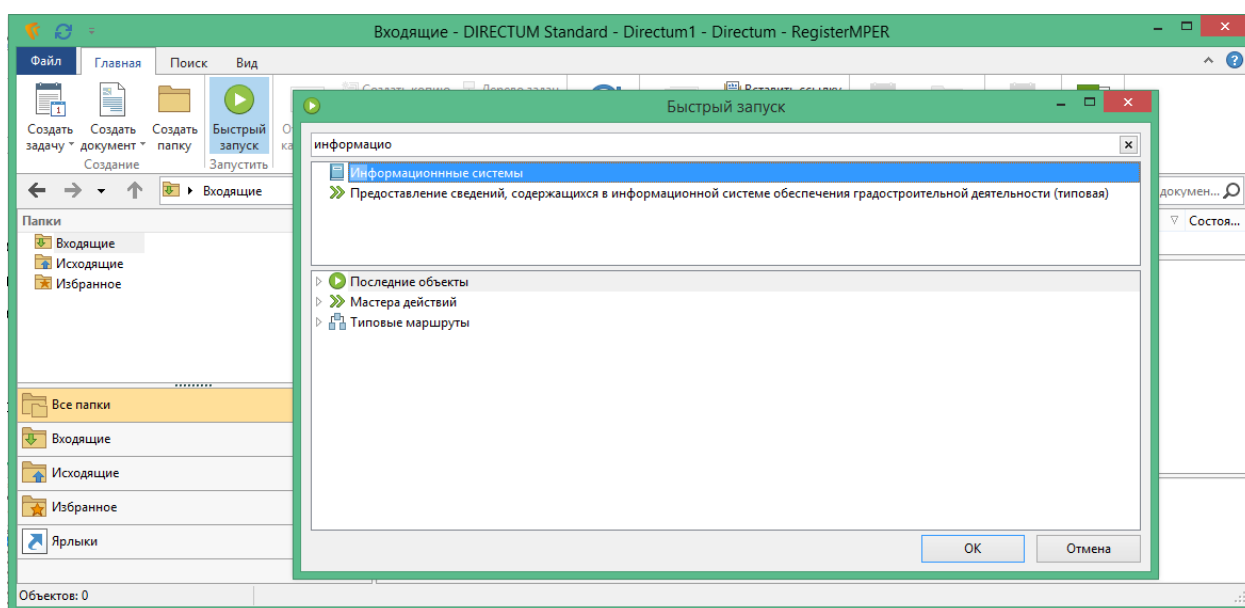
2. Введите логин и пароль для входа в систему и нажмите и нажмите «ОК»;



3. Откроется проводник системы DIRECTUM 5.1;



4. В проводнике системы нажмите «Быстрый запуск» на ленте (или Ctrl+R). В строке поиска начните вводить наименование справочника «Информационные системы», выберите нужный справочник и нажмите «ОК»;



5. Откроется форма списка записей справочника «Информационные системы».

Наименование	Год создания	Тип системы	Частота использования системы	Ведомство
РСИР Рязанской области	2012	Региональная	Ежедневно	Министерство промышленности и экономического развития Рязанской области
МСЭДД Рязанской области	2008	Региональная	Ежедневно	Министерство промышленности и экономического развития Рязанской области
ГИС ГМП Рязанской области	2016	Региональная	Ежедневно	Министерство промышленности и экономического развития Рязанской области
КонсультантПлюс	2010	Ведомствен...	Ежедневно	Министерство промышленности и экономического развития Рязанской области
Официальный сайт	2011	Ведомствен...	Ежедневно	Министерство промышленности и экономического развития Рязанской области
Электронная почта		Региональная	Ежедневно	Министерство промышленности и экономического развития Рязанской области
Реестр государственных услуг (функций) РО		Региональная	Ежемесячно	Министерство промышленности и экономического развития Рязанской области
АИСГД	2017	Региональная	Ежедневно	Министерство промышленности и экономического развития Рязанской области
РПГУ Рязанской области	2015	Региональная	Ежедневно	Министерство промышленности и экономического развития Рязанской области
Google Календарь		Ведомствен...	Ежедневно	Министерство промышленности и экономического развития Рязанской области
Google Почта		Ведомствен...	Ежедневно	Министерство промышленности и экономического развития Рязанской области
Google Диск		Ведомствен...	Ежедневно	Министерство промышленности и экономического развития Рязанской области
Яндекс Диск		Ведомствен...	Ежедневно	Министерство промышленности и экономического развития Рязанской области
Яндекс Почта		Ведомствен...	Ежедневно	Министерство промышленности и экономического развития Рязанской области
Битрикс24	2017	Региональная	Ежедневно	Министерство промышленности и экономического развития Рязанской области
Viber	2015	Ведомствен...	Ежедневно	Министерство промышленности и экономического развития Рязанской области
Skype		Ведомствен...	Ежедневно	Министерство промышленности и экономического развития Рязанской области
Outlook Календарь		Ведомствен...	Ежедневно	Министерство промышленности и экономического развития Рязанской области
Outlook Почта		Ведомствен...	Ежедневно	Министерство промышленности и экономического развития Рязанской области
1С Бухгалтерия	2008	Ведомствен...	Ежедневно	Министерство промышленности и экономического развития Рязанской области

III. Добавление новой записи.

1. Нажмите «Создать запись» на ленте. Откроется форма карточки записи справочника;

2. Заполните сведения о системе:

2.1. Заполните общие сведения о системе на вкладке «Общие сведения» формы карточки записи справочника;

The screenshot shows a software window titled 'Информационные системы (с фильтрацией)'. The interface includes a top navigation bar with 'Главная' and 'Дополнительно' tabs. A toolbar contains icons for 'Создать запись', 'Сохранить', 'Сохранить и закрыть', 'Копировать ссылку', and 'Отменить изменения'. Below the toolbar are three tabs: 'Общие сведения' (selected), 'Затраты', and 'Аппаратные и программные требования'. The 'Общие сведения' tab contains several input fields: '*Наименование:', '*Полное наименование:', 'Разработчик:', '*Частота использования:', '*Тип системы:', '*Год создания:', '*Введена в эксплуатацию:', and '*Аттестована:'. There are also two large text areas for 'Функции системы:' and 'Замечания и проблемы'. At the bottom, there is a table with one row: '*№ Информационная система' and 'Пусто'. The footer displays 'ИД: 2352562', 'Не утверждена', and 'Добавление' with navigation buttons.

2.2. Заполните информацию о затратах на информационную систему на вкладке «Затраты» формы карточки записи справочника;

Информационные системы (с фильтрацией)

Главная Дополнительно

Создать запись
Создание

Сохранить

Сохранить и закрыть
Копировать ссылку
Отменить изменения
Карточка

Общие сведения Затраты **Аппаратные и программные требования**

Год	Тип затрат	Сумма затрат
* 2012	<ul style="list-style-type: none"> Создание Развитие Техническая поддержка Аренда серверных мощностей 	

Всего затрачено:

ИД: 2353391 Не утверждена Добавление

2.3. Заполните информацию об аппаратных и программных требованиях на вкладке «Аппаратные и программные требования» формы карточки записи справочника;

Информационные системы (с фильтрацией)

Главная Дополнительно

Создать запись Сохранить Отменить изменения Карточка Сохранить и закрыть Копировать ссылку

Общие сведения Затраты Аппаратные и программные требования

Требования к программному обеспечению

Операционная система: [...]

*№	Дополнительное ПО
Пусто	

Требования к аппаратному обеспечению

Процессор: [Количество ядер] x [частота]

Оперативная память: [объем в ГБ]

Объем жесткого диска: [объем в ГБ]

Примечание: [...]

ИД: 2352562 Не утверждена Добавление

3. Сохраните запись справочника, нажав «Сохранить» или «Сохранить и закрыть» на ленте.

IV. Внесение изменений в запись справочника.

1. Выберите нужную запись на форме списка записей справочника «Информационные системы» и нажмите «Открыть карточку» на ленте. Откроется форма карточки записи справочника;

Информационные системы (с фильтрацией)

Главная | Дополнительно

Создать запись | Сохранить | Сохранить и закрыть | Копировать ссылку | Отменить изменения | Карточка

Общие сведения | Затраты | Аппаратные и программные требования

*Наименование: РСИР Рязанской области

*Полное наименование: Региональная система исполнения регламентов Рязанской области

Разработчик: Директум

*Частота использования: Ежедневно

*Тип системы: Региональная

*Год создания: 2012

*Введена в эксплуатацию: Да

*Аттестована: Да

Функции системы: межведомственное взаимодействие

Замечания и проблемы: замечание 1

Взаимодействие с другими информсистемами

*№	Информационная система
▶ 1	РПГУ Рязанской области

ИД: 2327710 | Утверждена | Просмотр

2. Измените значения одного или нескольких полей и сохраните запись справочника, нажав «Сохранить» на ленте.

V. Удаление записи справочника.

Выделите нужную запись на форме списка записей справочника «Информационные системы» и нажмите «Удалить запись» на ленте в группе «Запись», либо выделите запись справочника и выберите пункт контекстного меню «Удалить запись».